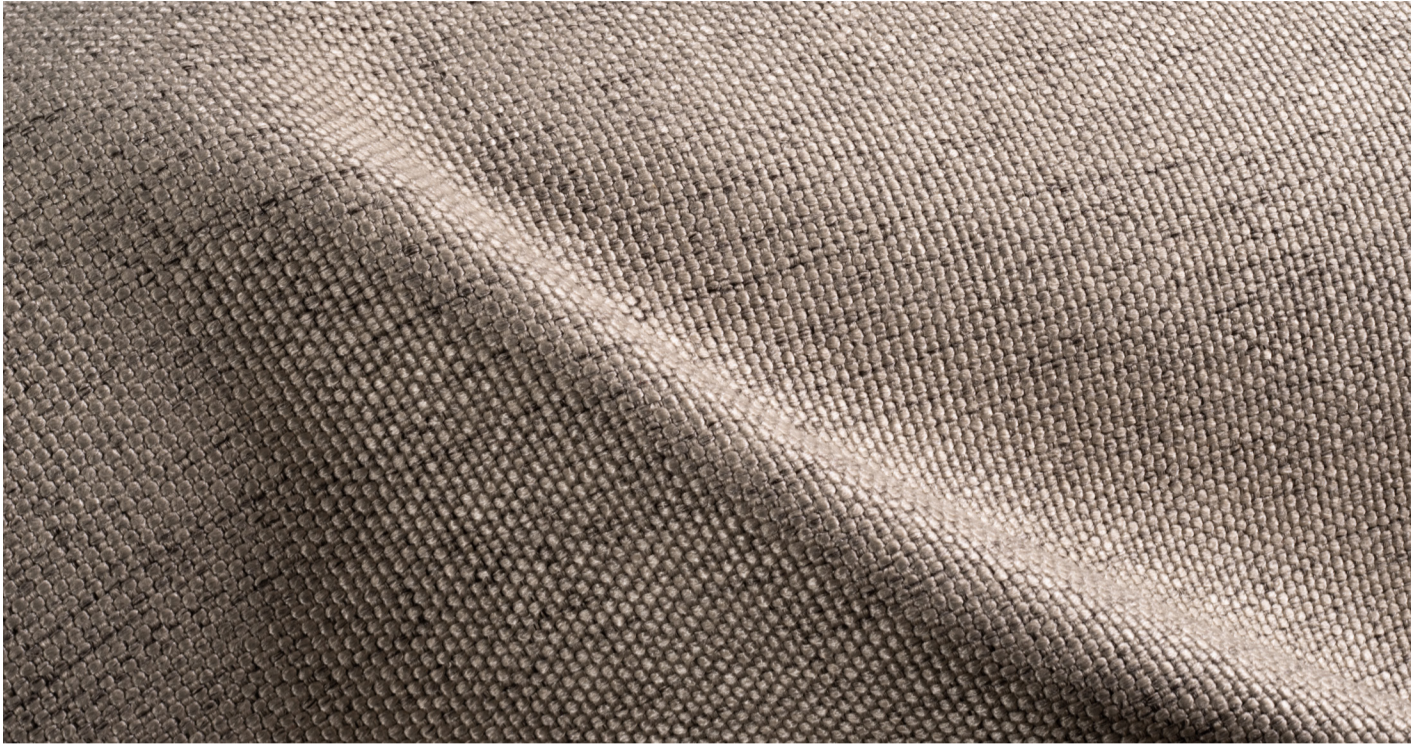
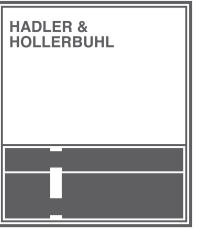


LOFT

Elementare Eleganz



LOFT 273 701
sandgrau



LOFT 273 702
creme



LOFT 273 703
ecru



LOFT 273 704
weissgrau



LOFT 273 705
hellgrau



LOFT 273 706
grau



LOFT 273 707
anthrazit



LOFT 273 708
dunkelbraun



LOFT 273 709
grüngrau



LOFT 273 710
beige



LOFT 273 711
braun



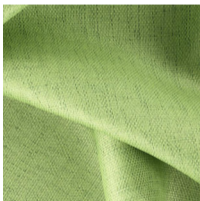
LOFT 273 712
gelbbeige



LOFT 273 713
gelb



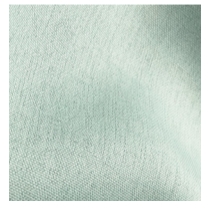
LOFT 273 714
apfelgrün



LOFT 273 715
grün



LOFT 273 716
blaugrün



LOFT 273 717
schilf



LOFT 273 718
mint



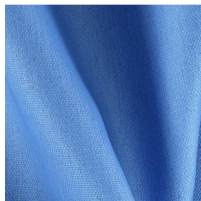
LOFT 273 719
weissblau



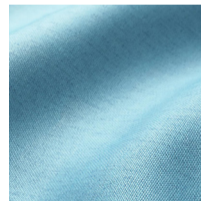
LOFT 273 720
taubenblau



LOFT 273 721
blau



LOFT 273 722
himmelblau



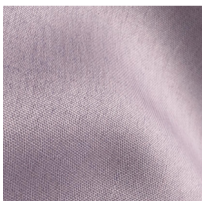
LOFT 273 723
ocean



LOFT 273 724
petrol



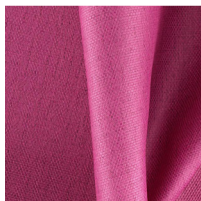
LOFT 273 725
flieder



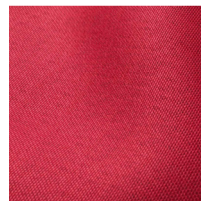
LOFT 273 726
lila



LOFT 273 727
rosagrau



LOFT 273 728
rosarot



LOFT 273 729
rot



LOFT 273 730
terracotta

ARTIKEL	MATERIAL	ZUSATZ- NUTZEN	PFLEGE	SCHEUER- TOUREN	LICHT- ECHTHEIT	BREITE CM
LOFT	100PES	FibreGuard		100.000	4-5	142

Entspricht **Oeko-Text-Standard 100** und ist **schwer entflammbar nach BS 5852 - 0** (Zigarettentest).

Farbabweichungen vorbehalten. Stoffe vor Zuschnitt auf Farbe und Ausfall prüfen.

Lichtechtheit: Skala 1- 8 / 1 = sehr niedrige Lichtechtheit,

8 = sehr hohe Lichtechtheit

HINWEIS: Bei Chenillegeweben und Velours können im Gebrauch Sitzspiegel (Gebrauchslüster) entstehen. Dieses ist warentypisch, nicht vermeidbar und kein Reklamationsgrund. Möbelstoffe sind generell und auch nicht durch Fleckschutz vor Abfärbung durch Bekleidungstextilien (z. B. Jeans) und Gebrauchsverschmutzungen geschützt.