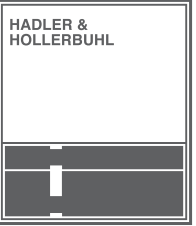


NEW TIME

Moderne Behaglichkeit



APART

OPTIMA

PRESTIGE

SELECT



APART 274 651
braun/grau



APART 274 652
creme



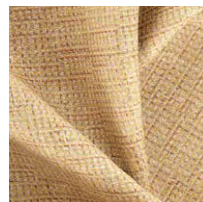
APART 274 653
beige



APART 274 654
blau



APART 274 655
petrol/mint



APART 274 656
goldbeige



APART 274 657
schilf



APART 274 658
grau/aubergine



APART 274 659
orange/gelb



APART 274 660
terracotta/rot



OPTIMA 274 661
grau/aubergine



OPTIMA 274 662
braun



OPTIMA 274 663
hellbraun



OPTIMA 274 664
bast



OPTIMA 274 665
ecrue



OPTIMA 274 666
weissgrau



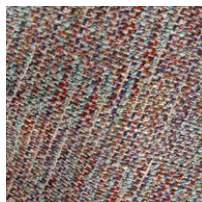
OPTIMA 274 667
beige/braun



OPTIMA 274 668
schwarz/blau



OPTIMA 274 669
rot



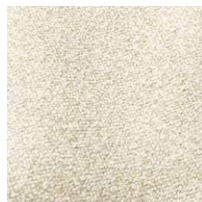
OPTIMA 274 670
terracotta, ocean, aubergine



PRESTIGE 274 671
hellgrau



PRESTIGE 274 672
beigebraun



PRESTIGE 274 673
creme



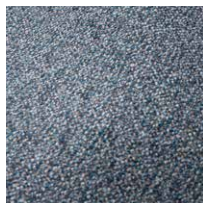
PRESTIGE 274 674
schiefer



PRESTIGE 274 675
grau



PRESTIGE 274 676
anthrazit



PRESTIGE 274 677
blau



PRESTIGE 274 678
mintgrün



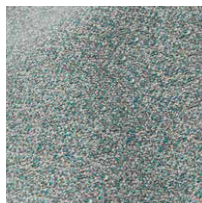
PRESTIGE 274 679
gelb/grün



PRESTIGE 274 680
flieder



PRESTIGE 274 681
ziegel



PRESTIGE 274 682
braun/petrol



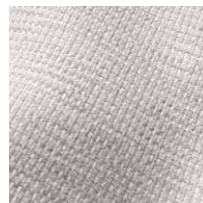
SELECT 274 683
grau



SELECT 274 684
bast



SELECT 274 685
weissgrau



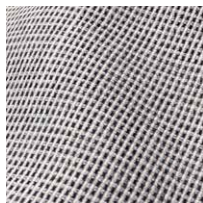
SELECT 274 686
schiefer



SELECT 274 687
braungrau



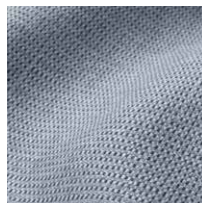
SELECT 274 688
kharki



SELECT 274 689
schwarz/weiss



SELECT 274 690
blau



SELECT 274 691
blaugrau



SELECT 274 692
petrol

ARTIKEL	MATERIAL	ZUSATZ-NUTZEN	PFLERGE	SCHEUER-TOUREN	LICHT-ECHTHEIT	BREITE CM
APART	72PES,13VI,10CO,5LI	FibreGuard		100.000	4-5	140
OPTIMA	83PES 17VI	FibreGuard		100.000	6	140
PRESTIGE	81PES 19CO	FibreGuard		100.000	6	140
SELECT	100PES	FibreGuard		25.000	4	140

Alle Artikel entsprechen **Oeko-Tex-Standard 100** und sind **schwer entflammbar nach BS 5852 - 0** (Zigarettentest).
 Farbabweichungen vorbehalten. Stoffe vor Zuschnitt auf Farbe und Ausfall prüfen. Lichtechtheit: Skala 1-8 / 1 = sehr niedrige Lichtechtheit, 8 = sehr hohe Lichtechtheit
HINWEIS: Bei Chenillegeweben und Velours können im Gebrauch Sitzspiegel (Gebrauchslüster) entstehen. Dieses ist warentypisch, nicht vermeidbar und kein Reklamationsgrund. Möbelstoffe sind generell und auch nicht durch Fleckschutz vor Abfärbung durch Bekleidungstextilien (z. B. Jeans) und Gebrauchsverschmutzungen geschützt.