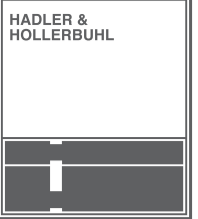


# METROPOLIS

Faszinierendes Designtrio



ALTA 275 051 schwarz/beige



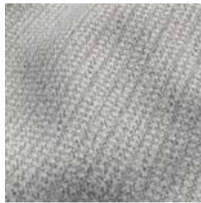
BORAS 275 057 schwarz/beige



ODDA 275 070 schwarz/beige



ALTA 275 051 schwarz/beige



ALTA 275 052 grau/weiß



ALTA 275 053 beigegrau/weiß



ALTA 275 054 sand/weiß



ALTA 275 055 schwarz/terra



ALTA 275 056 petrol/grün



BORAS 275 057 schwarz/beige



BORAS 275 058 schwarz/braungrau



BORAS 275 059 beigegrau/weiß



BORAS 275 060 braungrau/weiß



BORAS 275 061 graubraun/hell



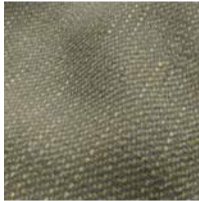
BORAS 275 062 schwarzbraun



BORAS 275 063 terracotta/rot



BORAS 275 064 terracottarot/beige



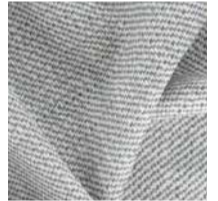
BORAS 275 065 grün



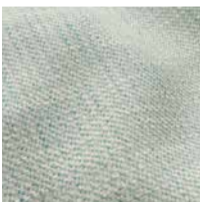
BORAS 275 066 blau/blau



BORAS 275 067 blau/hellblau



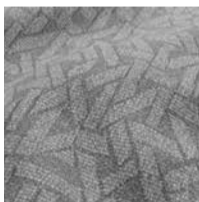
BORAS 275 068 blau/beigeweiß



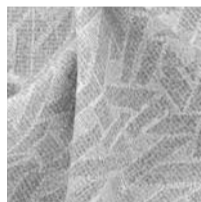
BORAS 275 069 lagune



ODDA 275 070 schwarz/beige



ODDA 275 071 schwarz/dunkelgrau



ODDA 275 072 grau/weiß



ODDA 275 073 beigegrau/weiß



ODDA 275 074 sand/weiß



ODDA 275 075 schwarz/graubraun



ODDA 275 076 schwarz/terra



ODDA 275 077 grün/petrol



ODDA 275 078 blau/mix



ODDA 275 079 blau/beigeweiß



ODDA 275 080 aqua/hell

| ARTIKEL      | MATERIAL       | ZUSATZNUTZEN   | PFLEGE | SCHEUER-TOUREN | LICHT-ECHTHEIT | BREITE CM |
|--------------|----------------|----------------|--------|----------------|----------------|-----------|
| <b>ALTA</b>  | 53PP 47PES     | FibreGuard PRO |        | 70.000         | 6              | 140       |
| <b>BORAS</b> | 57AC 42PES 1VI | FibreGuard PRO |        | 40.000         | 6              | 140       |
| <b>ODDA</b>  | 53PP 47PES     | FibreGuard PRO |        | 40.000         | 7              | 140       |

Die Artikel entsprechen **ÖKO-TEX STANDARD 100** und sind **SCHWER ENTFLAMMBAR NACH BS 5852-0** (Zigarettentest)

**FIBREGUARD PRO** Artikel sind dauerhaft antibakteriell, antimikrobiell, geruchs- und schimmelresistent. Mit sicherer Feuchtigkeitsbarriere, die Luftzirkulation durch atmungsaktive High-Tech-Membran gestattet.

Farbabweichungen vorbehalten. Stoffe vor Zuschnitt auf Farbe und Ausfall prüfen.

Lichtechtheit: Skala 1- 8 / 1 = sehr niedrige Lichtechtheit, 8 = sehr hohe Lichtechtheit

**HINWEIS:** Bei Chenillegeweben, Mikrofaser und Velours können im Gebrauch Sitzspiegel (Gebrauchslüster) entstehen. Dieses ist warentypisch, nicht vermeidbar und kein Reklamationsgrund. Möbelstoffe sind generell und auch nicht durch Fleckschutz vor Abfärbung durch Bekleidungsstextilien (z. B. Jeans) und Gebrauchsverschmutzungen geschützt.